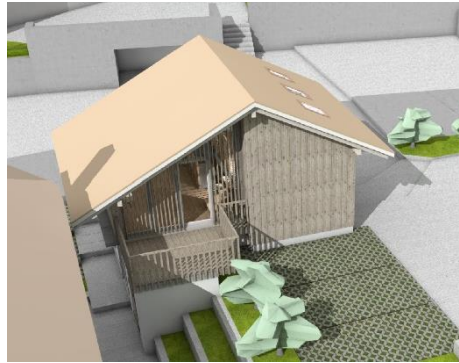


UMBAU / AUFSTOCKUNG WÖSCHHUUS

DORFSTRASSE HÖRI



BESTAND STRASSESEITE

FASSADE STRASSESEITE



PROJEKTDATEN

Planung: 2025
 Baukosten: 130'000
 Bauzeit: -
 Einheiten: Tiny House 50m2

Haustechnik

Heizung: WP

AUSGANGSLAGE

Dem ehemaligen Wöschhuus sieht man gut an, dass es sehr in die Jahre gekommen ist. Es wird zur Zeit als Abwärtsraum, Lagerfläche und Garage genutzt. Zur Schaffung von neuem Wohnraum im Sinne einer Nachverdichtung, soll es leicht aufgestockt und ausgebaut werden. Das Erscheinungsbild als kleines Nebengebäude soll, neben dem grossen und unter Denkmalschutz stehenden Bauernhaus, erhalten bleiben. Um den geschlossenen Charakter der Fassade bei seitlichem Sichtwinkel zu bewahren, sind vor den grösseren Fenster im OG Holzlamellen angeordnet. So sind diese Fenster nur Frontal sichtbar. Mit gezielten Eingriffen in die Fassade erfährt das Wöschhuus eine Anpassung an heutige Wohnbedürfnisse, ohne dass das Wöschhuus seinen Charme und seine Identität verliert.

KÜCHE / ESSEN EG



WOHNEN OG



DUSCHE / WC OG



SCHLAFEN OG



PROJEKTBESCHRIEB

Die Garage bleibt bestehen und an Wänden und Decke gedämmt. Zur Umnutzung zum Tiny House sind die restlichen Räume vorgesehen. Der über den ganzen Grundriss offene und abgestufte Dachraum bleibt bestehen. So erhält die neue Wohnsituation einen Loftartige Charakter. Auf kleiner Wohnfläche entstehen so auf 3 Ebenen räumlich spannende Sichtbezüge und Ausblicke.

BEARBEITUNG

Entwurf, Baueingabe
 Realisation (pendent)
 Vermietung + Verwaltung