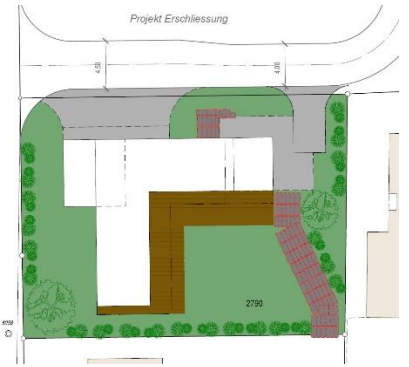


NEUBAU EFH MIT ENLIEGERWOHNUNG

BEINWIL AM SEE



LOGGIA



SITUATION

ESSEN / KÜCHE / WOHNEN



PROJEKTDATEN

Planung: 2021
 Baukosten: CHF 1'300'000
 Bauzeit: -
 Einheiten: EFH + Einliegerwhg.

Haustechnik

Heizung: WP
 Wasser: Nutzung Quellwasser

AUSGANGSLAGE

Auf einer unüberbauten Parzelle ist ein Winkelhaus geplant, das mit diversen Blickbezügen zur Umgebung und zum See achtsam mit den speziellen Gegebenheiten vor Ort umgeht. Mit dem vom Grundstück abgewandten Nachbargebäude im Familienbesitz, wird eine Hofsituation geschaffen. Es erlaubt den Einbezug des Gartens in alle Räume des Erdgeschosses.

ESSEN



BAD



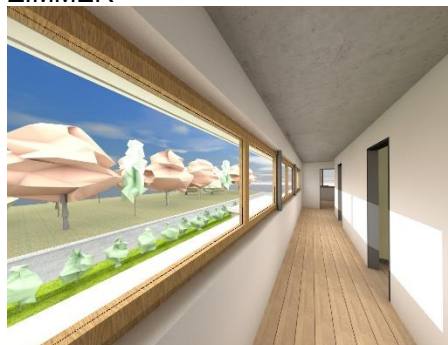
PROJEKTBECHRIEB

Grosse, raumhohe Fensterbänder ermöglichen diverse Blickbezüge innerhalb der Räume im Erdgeschoss, in die Hofsituation des Gartens und zum Hallwilersee. Die Hangsituation trennt das EFH von der sich ein Geschoss tiefer befindlichen Einliegerwohnung. Die Einliegerwohnung eröffnet der Bauherrschaft verschiedene Möglichkeiten, ändernde Familiensituationen im Leben einzubeziehen.

TREPPE DACHSTOCK



ZIMMER



BEARBEITUNG

Entwurf
 Baueingabe bewilligt
 Projektleitung (pendent)
 Ausführungsplanung (pendent)
 Devisierung (pendent)
 Bauleitung (pendent)
 Kostenüberwachung, Abr. (pendent)