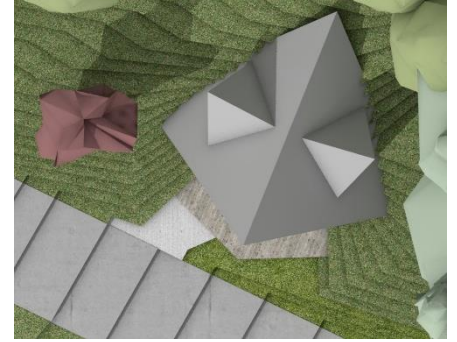
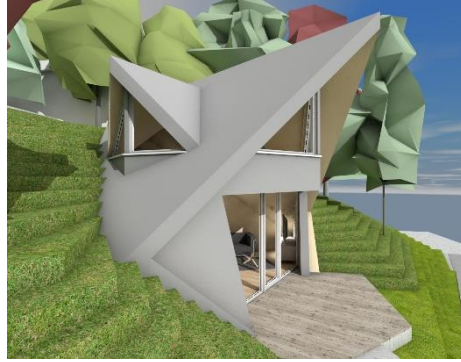


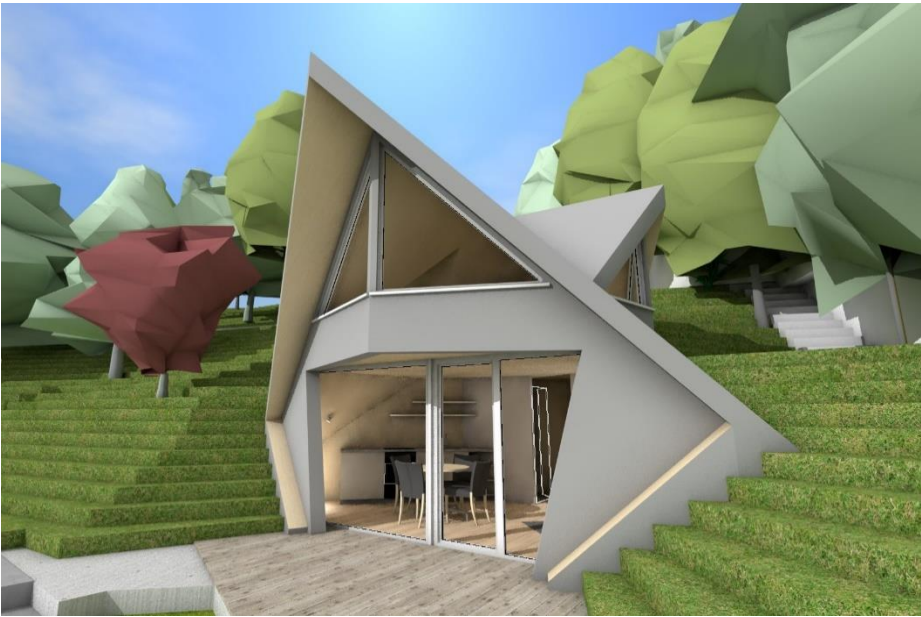
TINY HOUSE AM HANG

VERDICHTUNG BESTEHENDE PARZELLE



SITUATION

FASSADE FRONT



PROJEKTDATEN

Studie: 2024
 Baukosten: ca. CHF 160'000
 Bauzeit: -
 Einheiten: Tiny House 34m²

Haustechnik

Heizung: WP

AUSGANGSLAGE

Konzeptidee ist, ein Lösungsansatz für eine Typologie eines kleinen Hauses am Hang zu entwickeln. Ausgehend von bestehenden überbauten Parzellen, auf welchen auf der Restfläche ein wenig Platz für eine zusätzliche kleine Wohneinheit existiert. Da solche Restflächen öfters an Hangsituationen vorkommen, basiert die Entwurfsidee auf einem „Nurdach“-Haus, das diagonal in den Hang gebaut wird bzw. sich aus der Hangneigung heraus entwickelt.

WOHNEN/ESSEN/KÜCHE



WOHNEN/ESSEN/KÜCHE



PROJEKTBECHRIEB

Das Tiny House soll sich durch markante, geometrische Formen und einer skulpturalen Gestaltung auszeichnen, welche sich in den Hang einfügt. Um möglichst wenig Aushubvolumen zu generieren, ist das Tiny House diagonal angeordnet. Ein ortogonaler Grundriss würde ca. 30% mehr Aushub generieren. Mit dieser diagonalen Typologie sind ausserhalb des Gebäudekörpers keine Stützmauern für das Gelände notwendig. Das Gelände fällt so kontinuierlich entlang dem Baukörper nach unten. Die spezielle Geometrie des Volumens ermöglicht spannende und unkonventionelle Raumbezüge.

WOHNEN/ESSEN/KÜCHE



SCHLAFEN



BEARBEITUNG

Konzept