

UMBAU / AUSBAU BAUERNHAUS ZU 2 HÄUSER

WÜRENLINGEN



BESTAND STRASSESEITE

FASSADE STRASSESEITE



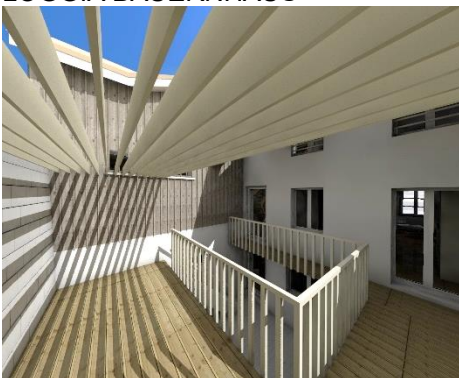
PROJEKTDATEN

Studie:	2025
Baukosten:	ca. CHF 1'000'000
Bauzeit:	-
Einheiten:	1 EFH 7-Zi 140m <sup>2</sup> 1 EFH 4-Zi 115m <sup>2</sup>
Haustechnik	
Heizung:	WP

AUSGANGSLAGE

Die Lage des Gebäudes an einem sehr steilen Hang birgt eine grosse Herausforderung im sich auf der Gartenseite befindlichen Aussenraum. Das Bauernhaus mit Scheune kann durch den Ausbau des Ökonomieteils und des Dachraumes in 2 Wohneinheiten umgewandelt werden. Die gezielten Eingriffe im Hofbereich ermöglichen den Einbezug des Gartens an dieser topographisch sehr anspruchsvollen Hang. Die bestehende gartenseitige Terrassierung wird thematisiert und aus der Not eine Tugend gemacht. So entsteht ein umsichtiger Umgang mit den speziellen Gegebenheiten vor Ort.

LOGGIA BAUERNHAUS



WOHNEN OG BAUERNHAUSTEIL



PROJEKTBECHRIEB

Das Bauernhaus nutzt mit dem Ausbau der Scheune und des ungenutzten Dachraums das versteckte Potential an einer schwierigen Lage. Im Bauernhaus ist ein 7-Zi Haus und in Scheunenbereich ein 4-Zi Haus mit Garage möglich. Der anspruchsvolle Geländeverlauf birgt einen intimen Charme im gartenseitigen Aussenraum und bekommt durch den gezielten Eingriff der Loggiaartigen Plattformen eine zusätzliche Aufwertung. Jede Hauseinheit hat durch die Topographie eine Aussenraum, welcher durch die Terrassierung klar definiert ist.

WOHNEN OG SCHEUNE



SCHLAFEN/BAD DG SCHEUNE



BEARBEITUNG

Studie